



Leabharlann  
Náisiúnta  
na hÉireann  
National Library  
of Ireland

# Leabharlann Náisiúnta na hÉireann

---

## Cairteacha Eagraíochta



Leabharlann  
Náisiúnta  
na hÉireann  
National Library  
of Ireland

Tá foireann na mBailiúchán Speisialta freagrach as bailiúcháin na Leabharlainne – lámhscríbhinní, grianghraif, ábhar gearrsholach, léarscáileanna, priontaí agus líníochtaí, agus leabhair uathúla agus leabhair ársa – a fhorbairt agus a bhainistiú ón tráth a ndéantar breithmheas orthu go dtí go bhfaightear iad. Tá sí freagrach freisin as nuachtáin a fháil, cibé acu trí thaisce dhlíthiúil, ceannach nó bronnadh. Áirítear leis an gcúram sin gach próiseas lena ndéantar na bailiúcháin a bhainistiú, sealbhú agus cur leis an gcatalóg ina measc. Tá an fhoireann freagrach freisin as an rochtain ar an láthair ar Bhailiúcháin Speisialta i Seomraí Léitheoireachta na Lámhscríbhinní, sa Chartlann Náisiúnta Ghrianghrafadóireachta, agus trí chóras na gcoinní i gcomhair na bpriontaí agus na líníochtaí. Is i Rannóg na mBailiúchán Speisialta atá foireann caomhantais na Leabharlainne.

# Bailiúcháin Speisialta

Ceannasaí na mBailiúchán  
Speisialta

CC1

CC1

CC1 – Gníomhach

CC1 – Fáil  
Saothar

CC2

CC2

CC2

CC2  
(Caomhantas)

CC2 –  
Caomhantas

CC2

CC2

Cúntóir  
Caomhantais

OC

CSL

CL1

Mac Léinn Taighde

CL3

CL3

CL3

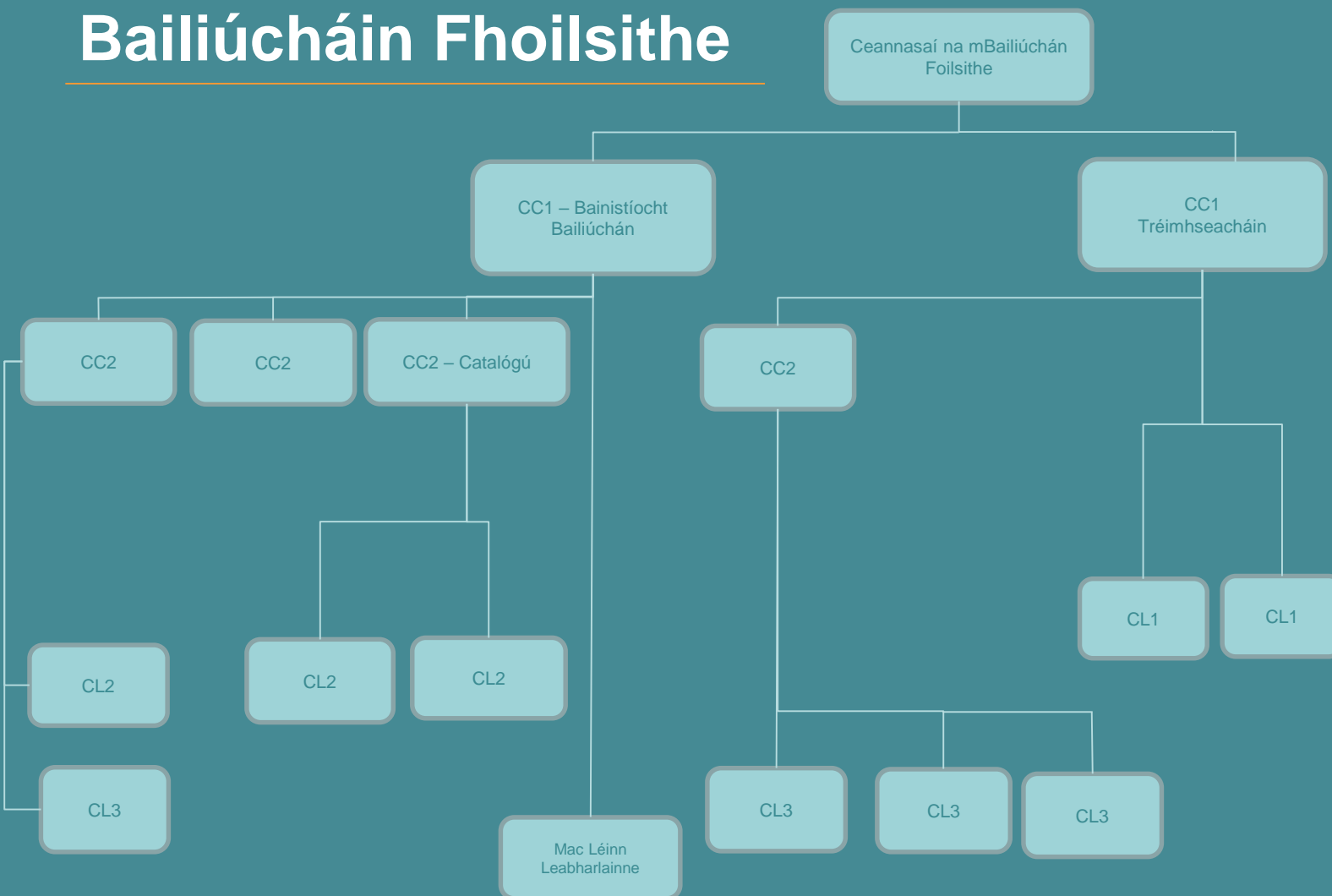
Mac Léinn Cartlainne



Leabharlann  
Náisiúnta  
na hÉireann  
National Library  
of Ireland

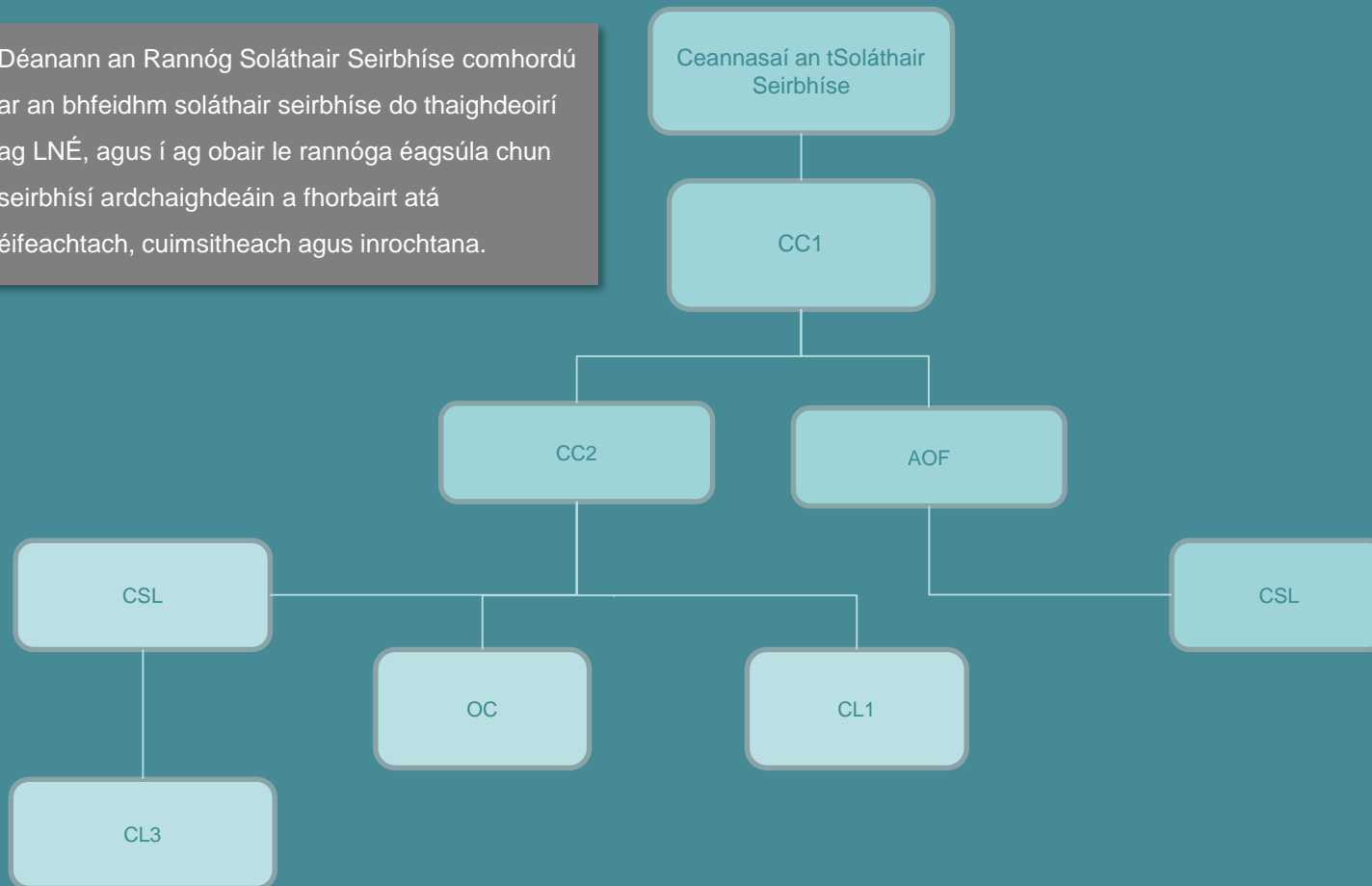
Tá foireann na mBailiúchán Foilsithe freagrach as bailiúcháin leabhar, tréimhseachán agus nuachtán na Leabharlainne a fhorbairt agus a bhainistiú ón uair a fhaightear saothair go dtí go ndéantar iad a chaomhnú agus a chur i gcatalóg. Is faoi thaisce dhlíthiúil a fhaightear mórchuid an bhailiúcháin sin. Tá an fhoireann freagrach freisin as seirbhísí an tSeomra Léitheoireachta a sholáthar sa Phríomhsheomra Léitheoireachta.

# Bailiúcháin Fhoilsithe



# Soláthar Seirbhíse

Déanann an Rannóg Soláthair Seirbhíse comhordú ar an bhfeidhm soláthair seirbhíse do thaighdeoirí ag LNÉ, agus í ag obair le rannóga éagsúla chun seirbhísí ardchaighdeán a fhorbairt atá éifeachtach, cuimsitheach agus inrochtana.





Leabharlann  
Náisiúnta  
na hÉireann  
National Library  
of Ireland

Tugann an rannóg seo faoi fheidhmeanna agus seirbhísí araltacha Oifig an Phríomh-Arait.

# Oifig an Phríomh-Arait

---

Príomh-Aralt na  
hÉireann

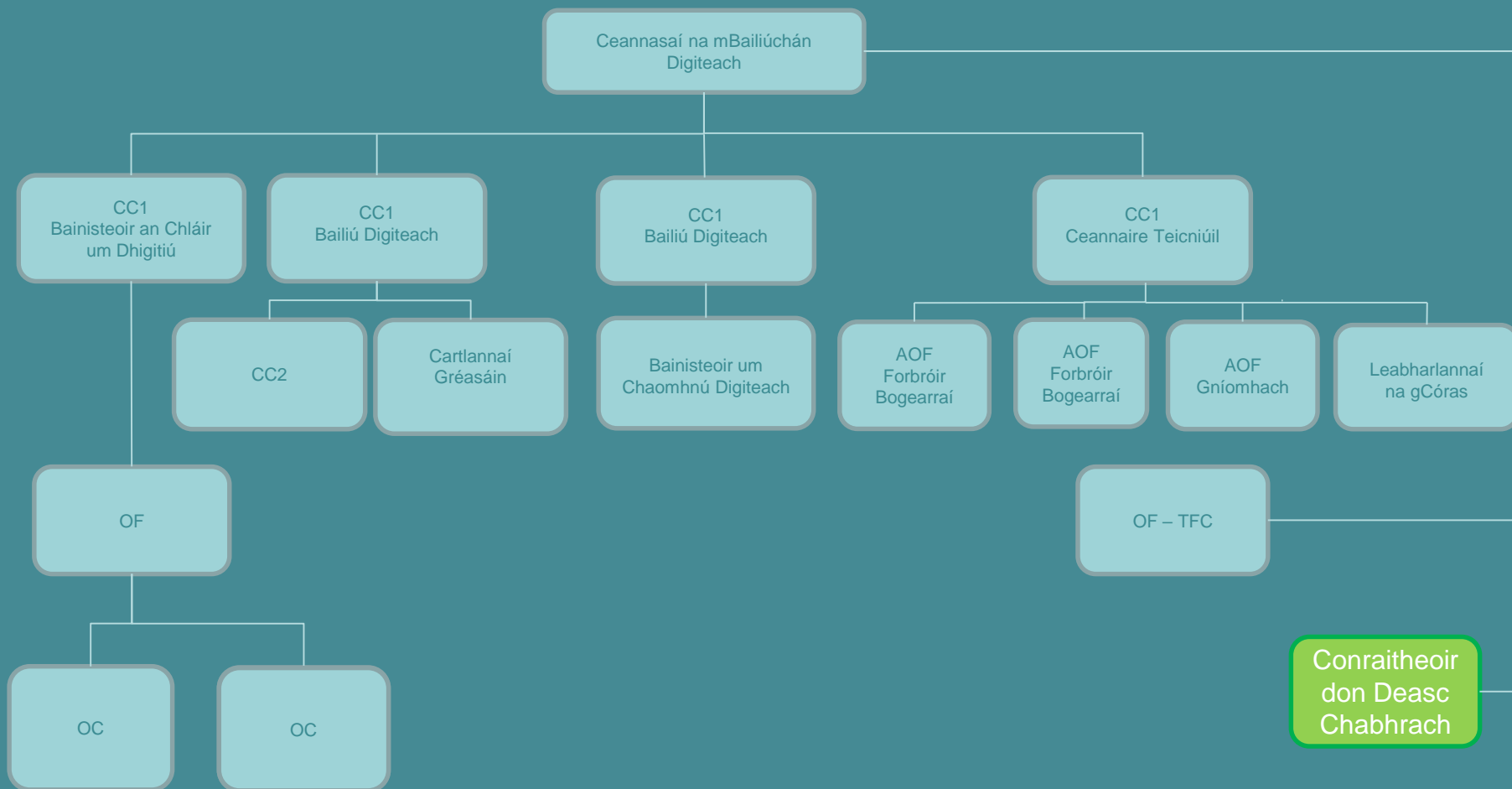
CC1



Leabharlann  
Náisiúnta  
na hÉireann  
National Library  
of Ireland

Tá foireann na mBailiúchán Digiteach freagrach as bailiúcháin dhigiteacha LNÉ a fhorbairt, a bhainistiú agus a chaomhnú, idir ábhar a bhí digiteach ón tús agus ábhar a ndearnadh digitiú air. Tá an fhoireann sin freagrach freisin as córais dhigiteacha agus seirbhísí teicniúla ar fud LNÉ.

# Bailiúcháin Dhigiteacha

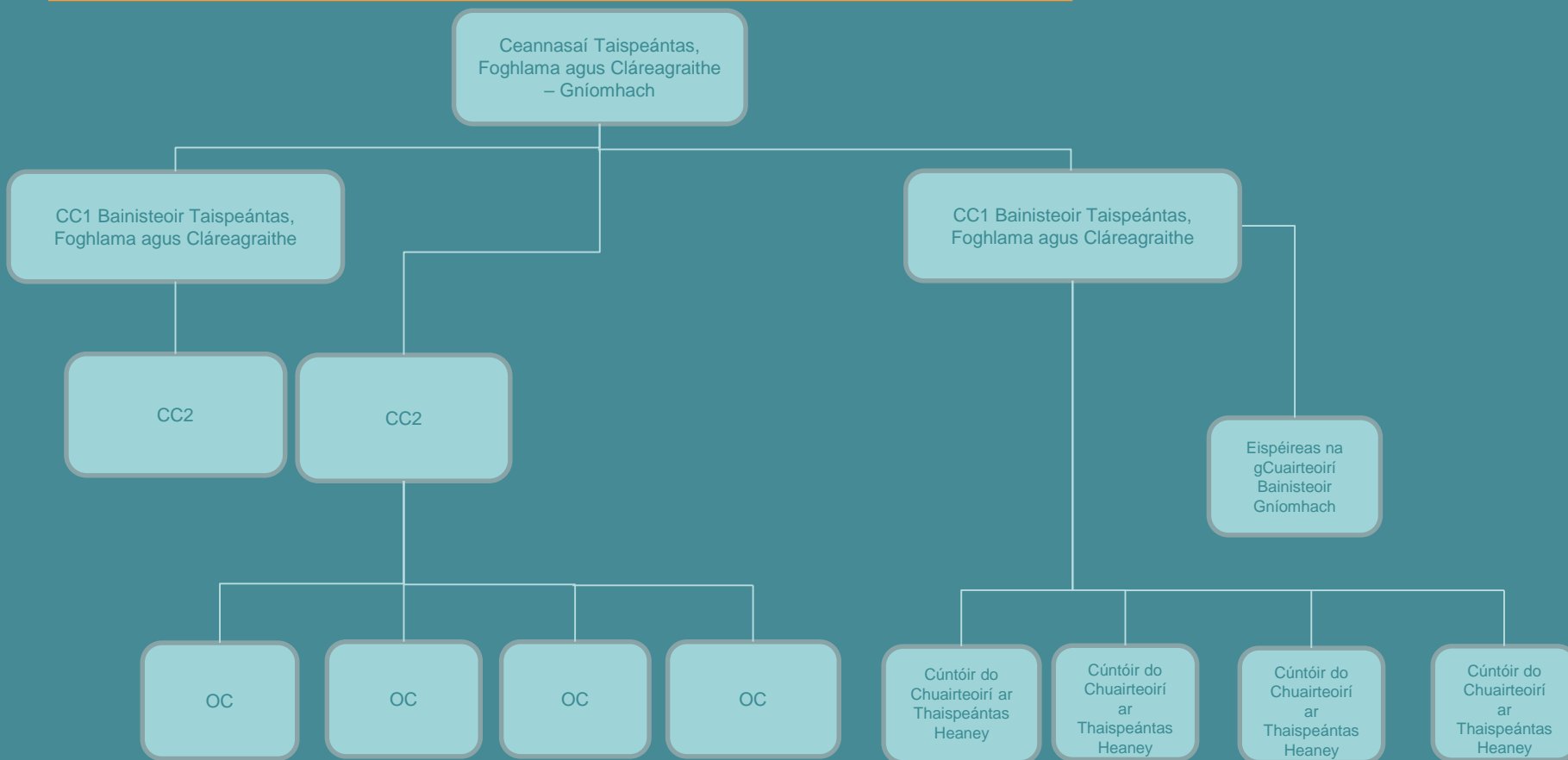




Leabharlann  
Náisiúnta  
na hÉireann  
National Library  
of Ireland

Tá sé ina aidhm ag foireann na dTaispeántas, na Foghlama agus an Chláreagraithe an lucht féachana agus éisteachta is fairsinge is féidir a mhealladh chuig LNÉ. Cuireann an fhoireann in iúl cé na seirbhísí a sholáthraíonn LNÉ agus an fiúntas a bhaineann leo, agus cothaíonn sí nasc eadrainn féin agus gach duine in Éirinn nó na daoine go léir a bhfuil suim acu in Éirinn.

## Taispeántais, Foghlaim agus Cláreagrú

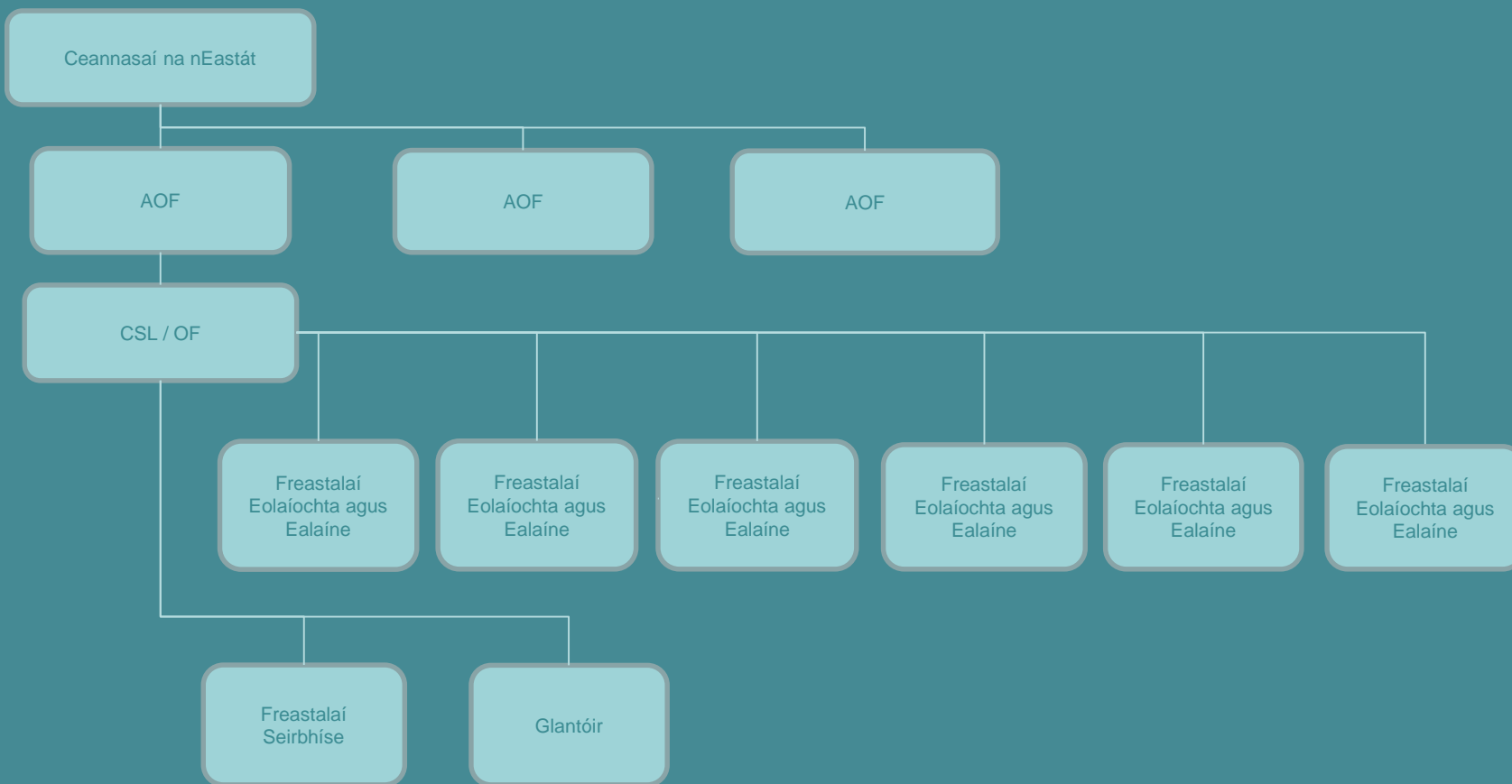




Leabharlann  
Náisiúnta  
na hÉireann  
National Library  
of Ireland

# Eastáit

Tá Rannóg na nEastát freagrach as na háitribh go léir atá ag LNÉ a chothabháil, dea-bhail a choinneáil orthu agus athchóiriú a dhéanamh orthu, i gcomhar le hOifig na nOibreacha Poiblí. Bainistíonn Roinn na nEastát gach gné den tslándaíl fhisiciúil i ndáil leis na bailiúcháin, leis na foirgnimh, leis an bhfoireann, leis na conraitheoirí agus le daoine den phobal a thugann cuairt ar áitribh LNÉ. Is í Rannóg na nEastát atá freagrach as gnéithe sláinte agus sábháilteachta a bhainistiú.





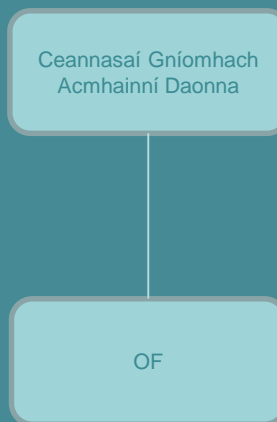


Leabharlann  
Náisiúnta  
na hÉireann  
National Library  
of Ireland

# Acmhainní Daonna

Tá an fhoireann Acmhainní Daonna freagrach as tacú le gach gné de mhisean agus straitéis na Leabharlainne agus tá na feidhmeanna seo a leanas faoina cúram:

- Earcaíocht, Roghnú agus Ardú Céime
- Bainistíocht Feidhmíochta
- Oiliúint agus Forbairt Eagraíochta
- Cultúr, Cothromas agus Cumarsáid
- Bainistíocht Seirbhísí Comhroinnte

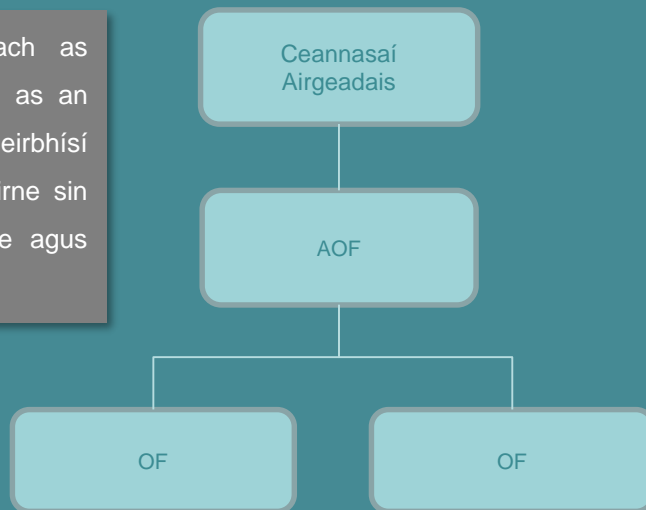




Leabharlann  
Náisiúnta  
na hÉireann  
National Library  
of Ireland

# Cúrsaí Airgeadais

Tá an Fhoireann Airgeadais freagrach as oibríochtaí airgeadais ó lá go lá agus as an gcuntasaíocht reachtúil. Tá seirbhísí corparáideacha eile faoi chúram na foirne sin freisin, agus soláthar, saoráil faisnéise agus bainistíocht riosca ina measc.

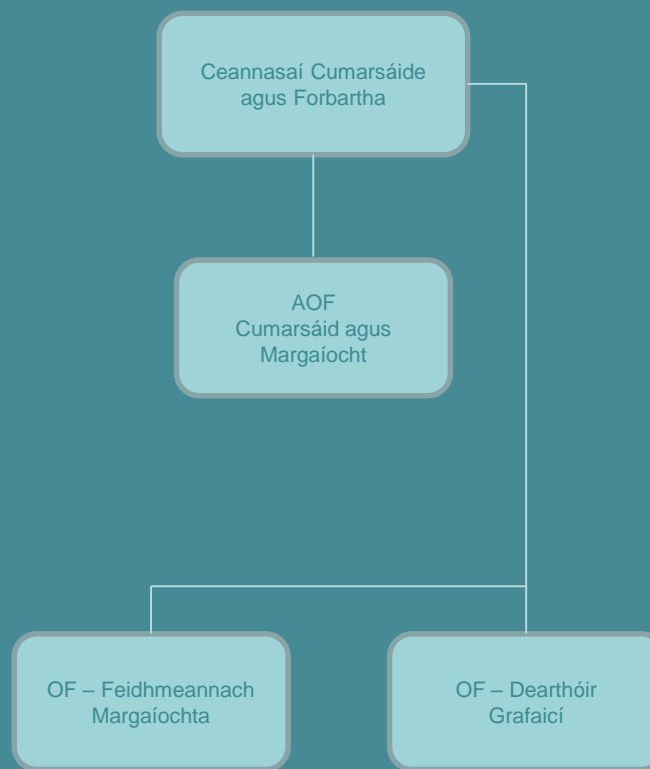




Leabharlann  
Náisiúnta  
na hÉireann  
National Library  
of Ireland

# Cumarsáid agus Forbairt

Tá an Rannóg Cumarsáide agus Forbartha freagrach as airgead a bhailiú; imeachtaí a eagrú do dheontóirí; deiseanna gnó a forbairt; caidreamh a bhainistiú; margaíocht agus caidreamh poiblí; agus an chumarsáid a dhéanann LNÉ.





Leabharlann  
Náisiúnta  
na hÉireann  
National Library  
of Ireland

# Oifig an Stiúrthóra

Treoraíonn an Stiúrthóir LNE agus bainistíonn sé nó sí straitéis, cúrsaí riaracháin agus feidhmeanna na Leabharlainne faoi mhairseacht agus rialú Bhord LNE. Áirítear in Oifig an Stiúrthóra Rúnaí Bhord LNE, Rúnaí an Fheidhmeannais (an Fhoireann Ceannaireachta) agus gnéithe den rialachas corparáideach agus den riarachán.

